

PRÆSENTATION OG STATUS FOR ARBEJDET MED

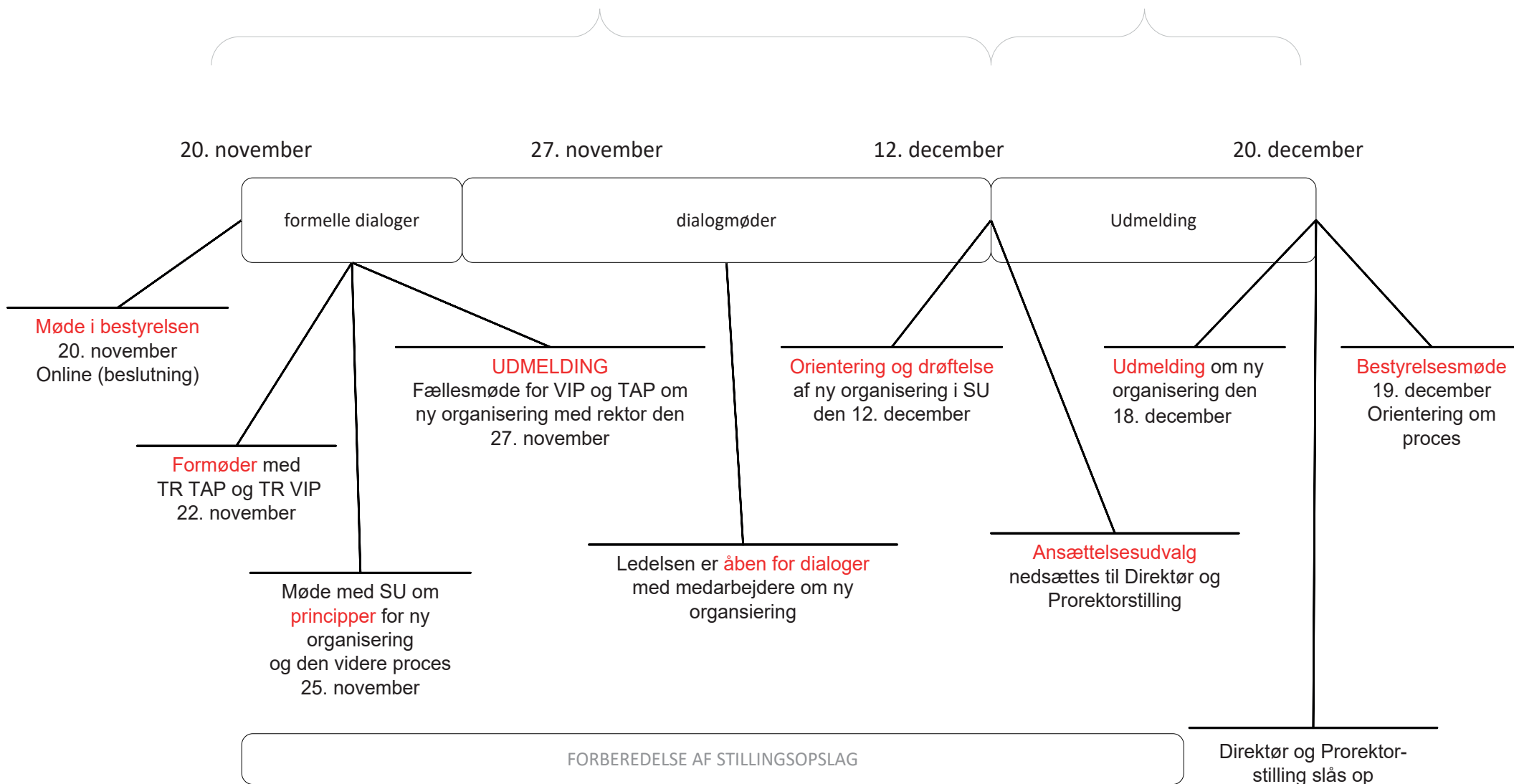
FREMTIDIG LEDELSESSTRUKTUR OG ORGANISERING PR. 1/8 2025

BESTYRELSESMØDE 19. DECEMBER 2024

PROCESSEN INDTIL NU...

PRINCIPPER FOR NY ORGANISERING

NYT ORGANISATIONSDIAGRAM



DE BÆRENDE PRINCIPPER

- ET ØNSKE OM AT SKABE ET BREDT INKLUDERENDE MEDANSVAR FOR SKOLENS SAMLEDE KVALITET OG FORTSATTE UDVIKLING
- STYRKE RAMMERNE FOR DEN FAGLIGE OPGAVEVARETAGELSE I HVERDAGEN
- STYRKE VORES SAMMENHÆNGSKRAFT OG SÆTTE FOKUS PÅ VORES TRIVSEL
- EN MERE NÆR OG TILGÆNGELIG LEDELSE TÆT PÅ HVERDAGEN OG FAGLIGHEDEN, ORGANISERET OMKRING DE FAGLIGE TEAMS
- ET BREDERE LEDELSESLAG, SOM ET KOLLEKTIV DER KAN BRINGE SAMLEDE KOMPETENCER OG ERFARINGER IND I LEDELSESARBEJDET
- ET MERE STRATEGISK-ARBEJDENDE REKTORAT SOM AGERER PÅ VEGNE AF DEN SAMLEDE ORGANISATIONS INTERESSER - SAMT ØGET FOKUS PÅ DEN EKSTERNE INTERESSEVARETAGELSE
- BRUGE ANLEDNINGEN TIL AT KIGGE PÅ VORES PROCESSER, FORENKLE OG LÆGGE ANSVAR OG BESLUTNINGER DE RETTE STEDER

SIGNATURFORKLARING

Principdiagram - angiver ikke præcist antal medarbejdere eller teams
Sort cirkel angiver enkeltpersoner
Rød cirkel angiver et team
Rød stipleet cirkel angiver en faglig gruppering

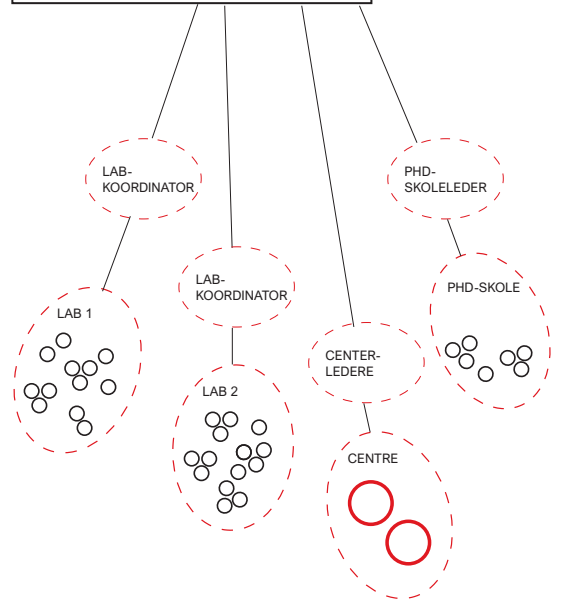
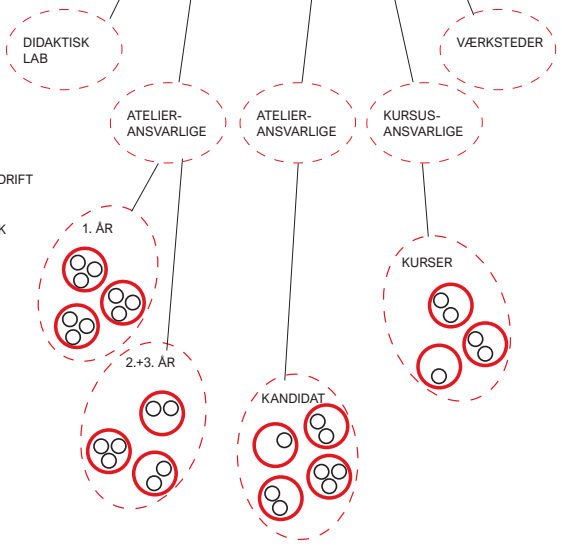
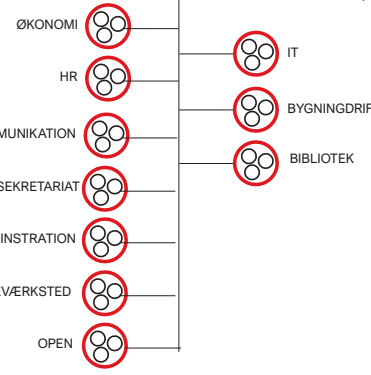
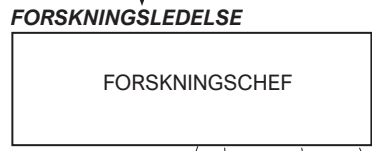
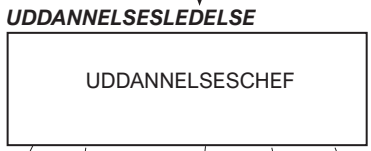
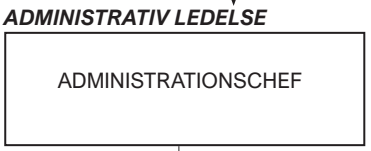
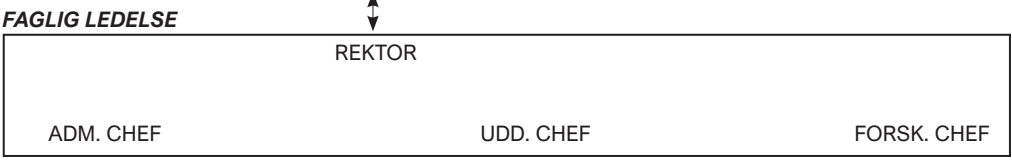
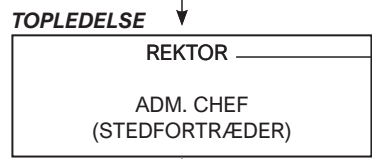
ORGANISATIONS DIAGRAM IDAG

PRINCIP

**LEDELSESOMRÅDE
ADM. CHEF**

**LEDELSESOMRÅDE
UDD. CHEF+FORSK. CHEF**

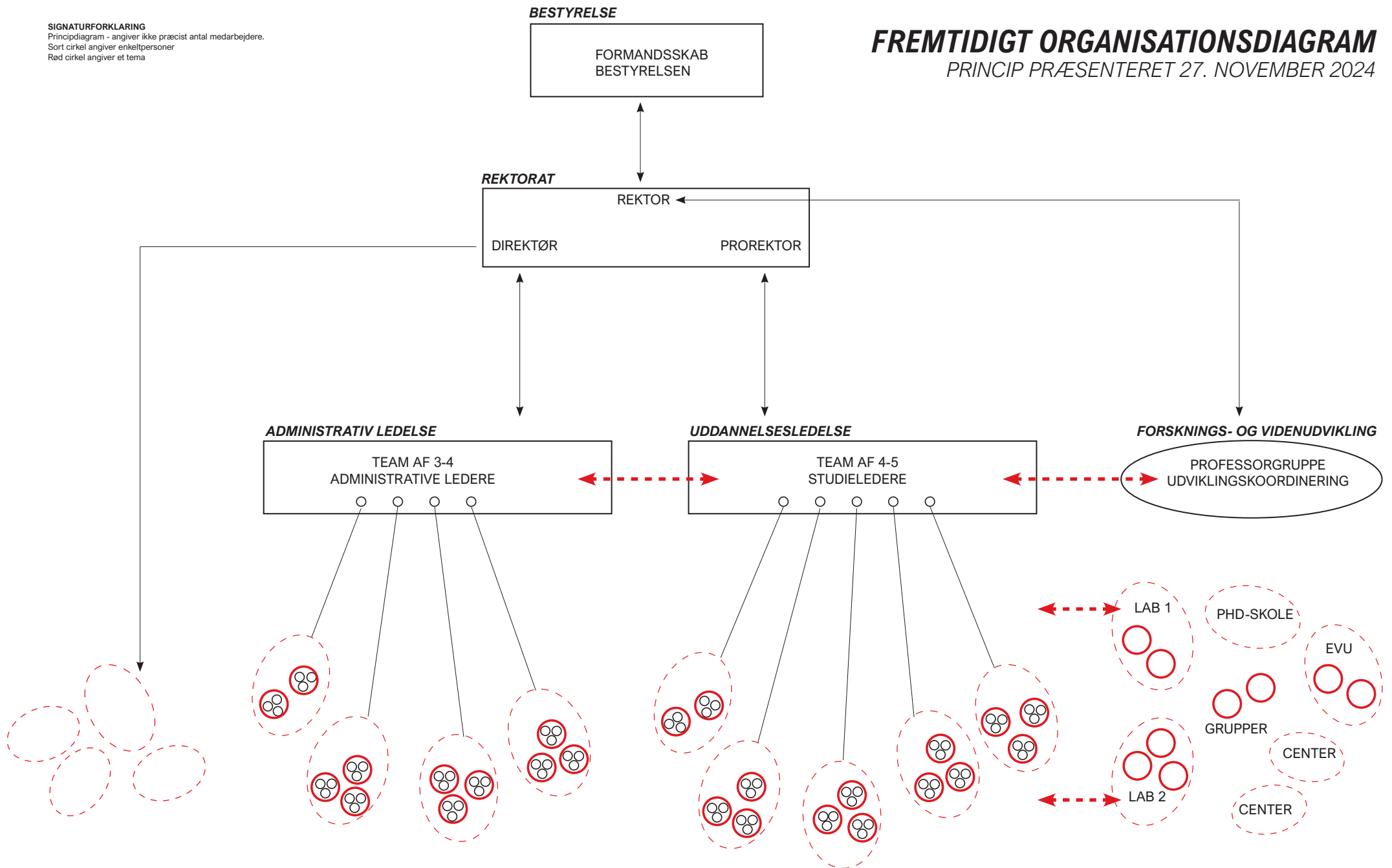
**PERSONALE-LEDELSE
ALLE TAP / VIP**



SIGNATURFORKLARING
Principdiagram - angiver ikke præcist antal medarbejdere.
Sort cirkel angiver enkeltpersoner
Rød cirkel angiver et tema

FREMTIDIGT ORGANISATIONSDIAGRAM

PRINCIP PRÆSENTERET 27. NOVEMBER 2024



PROJEKTBASERET ORGANSIERING

TAP FAGGRUPPERINGER SAMLES I STØRRE KLYNGER A

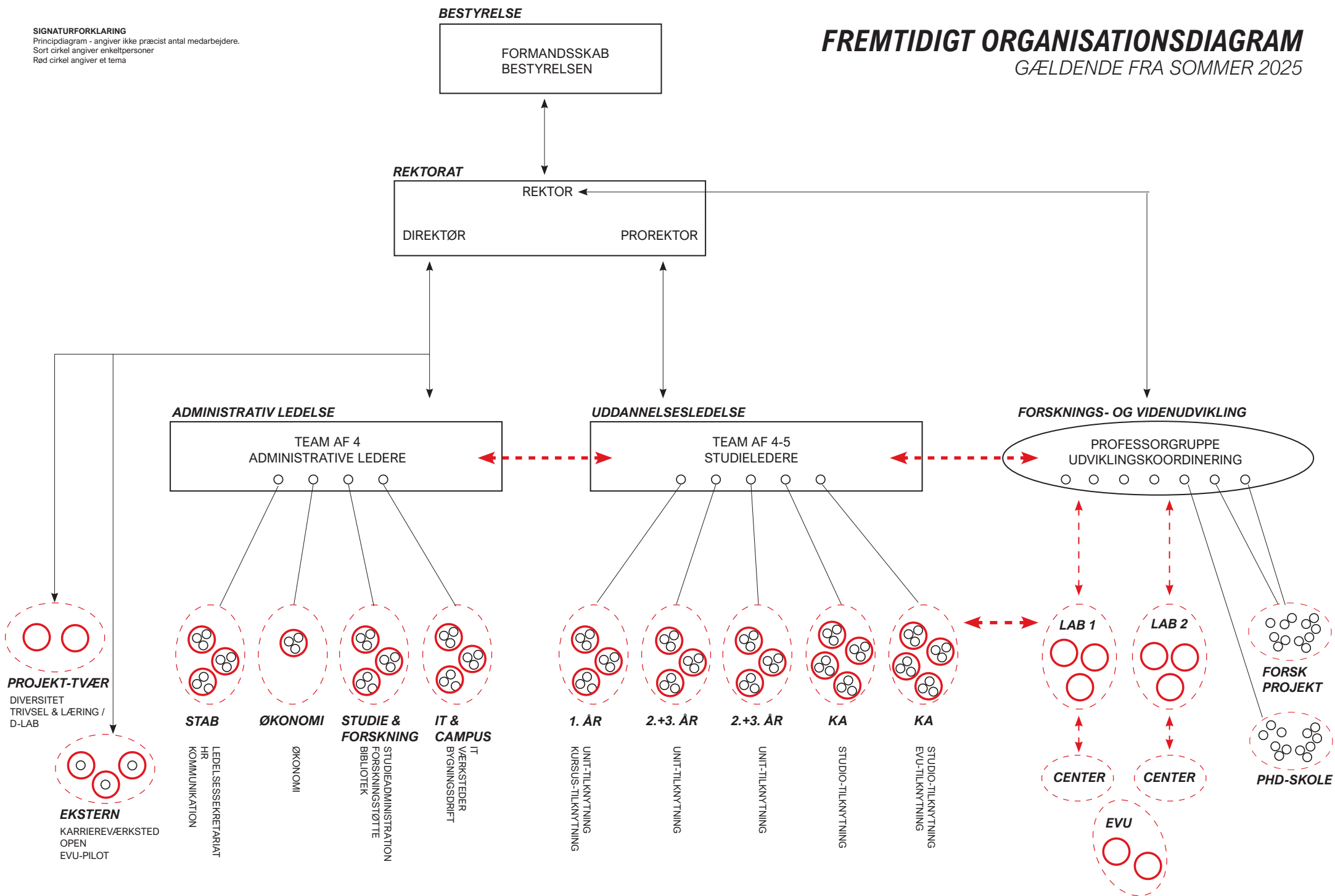
VIP PERSONALELEDELSE SAMLES UNDER UDDANNELSEN
OG UNDERINDELES SOM FAGLIGE GRUPPERINGER

FORSKNINGSGRUPPERINGER OG PROJEKTORGANSIERING
MED EN MERE ORGANISK STRUKTUR
INGEN PERSONALEANSVAR

SIGNATURFORKLARING
 Principdiagram - angiver ikke præcist antal medarbejdere.
 Sort cirkel angiver enkeltpersoner
 Rød cirkel angiver et tema

FREMTIDIGT ORGANISATIONSDIAGRAM

GÆLDENDE FRA SOMMER 2025



***HVAD ER BESLUTTET
- OG HVAD UDESTÅR?***

DET, SOM ER BESLUTTET...

- **EN BREDERE LEDELSE** FORDELT PÅ TO TEAM AF NYE ADMINISTRATIVE LEDERE OG STUDIELEDERE

- **DET ADMINISTRATIVE LEDERTEAM FÅR ANSVAR FOR HVER EN KLYNGE AF TEAMS OG DE MEDARBEJDERE SOM INDGÅR HER - HHV.**
STAB, ØKONOMI, STUDIE OG FORSKNING , IT & CAMPUS

DE NUVÆRENDE TEAMS FASTHOLDER DERES TEAMKOORDINATOR
DIREKTØR FÅR MED ANSVAR FOR EKSTERNT RETTEDE OG PROJEKTBASERET OPGAVER

- **STUDIELEDER-TEAMET FÅR ANSVAR FOR HVER EN FAGLIG GRUPPERING MED UDGANGSPUNKT I UDDANNELSENS PROGRESSION /STUDIETRIN OG DE MEDARBEJDERE, SOM HAR PRIMÆR TILKNYTNING HER - HHV.**
 - 1. ÅR
 - 2.-3. ÅR FORDELT I TO GRUPPER MED HVER SIN STUDIELEDER
 - KA FORDELT I TO GRUPPER MED HVER SIN STUDIELEDER

ANSVARET OMFATTER DET SAMLEDE UDDANNELSESFORLØB PÅ STUDIETRIN, BÅDE ATELIER OG KURSER.

DER INDBYGGES MULIGHED FOR INDIVIDUELLE AFTALER MED UDGANGSPUNKT I EN 3-5 ÅRIG TIDS-
BEGRÆNSET FUNKTION MED CA. 50 % TID TIL LEDELSESOPGAVEN.

- **PROFESSORGRUPPEN FÅR ET FORMELT ANSVAR OG ROLLE MED ET KOORDINERENDE ANSVAR FOR DEN SAMLEDE FORSKNINGS- OG VIDENUDVIKLINGSOPGAVE PÅ TVÆRS AF HELE INSTITUTIONEN**

PHD-SKOLELEDER FÅR PERSONALEANSVAR FOR DE PHD-STUDERENDE
FORSKERE UDEN UNDERVISNING OG ANSAT PÅ FORSKNINGSPROJEKTER FÅR PERSONALELEDER
MED OPHÆNG I DEN ANSVARLIGE FORSKNINGSLEDER PÅ OMRÅDET.

- **EN NYT REKTORAT BESTÅENDE AF REKTOR, PROREKTOR OG DIREKTØR**

HVAD UDESTÅR....

**INPUT OG OPMÆRKSOMHEDSPUNKTER
FRA DIALOGMØDERNE SAMLES**



FORSKNINGENS ORGANISERING

- *TYDELLIGGØRE OPGAVER, ANSVAR, MANDAT OG ROLLER FORDELT PÅ DE FORSKELLIGE NIVEAUER / ORGANER*
- **PROFESSORGRUPPENS ROLLE** MED EN TVÆRGÅENDE OG OVERORDNET FORSKNINGSLEDELSE DEFINERES - BÅDE GRUPPENS SAMLEDE OPGAVE OG DE ANSVARSOMRÅDER, DER HVILER PÅ HVER ENKELT / MINDRE TEAM
- AFKLARING AF HVORDAN **FORSKERNES BEHOV** SOM FX. FORSKNINGSFAGLIG SPARRING PLACERES
- AFKLARING AF OM DER SKAL VÆRE **EN ELLER ET TO PROFESSORER I SPIDSEN AF GRUPPEN** - BEHOVET FOR ÉN TYDELIG INDGANG



**KORTLÆGNING AF OPGAVER OG BEHOV
GRUPPE BESTÅENDE AF REP. FRA
PROFESSORGRUPPE, LAB-KOORDINATOR,
FORSK. KOORDINATOR OG LEDELSE**



**OPLÆG TIL DRØFTELSE
RELEVANTE RÅD / NÆVN**



**DIALOGMØDER I ORGANISATIONEN
AFKLARING AF VIDERE PROCES**

HVAD UDESTÅR....

**UDGANGSPUNKT I DE INDLEDENDE
PRINCIPPER FOR ROLLEN +
INPUT OG UDVIKLING MED UDVALGTE
MEDLEMMER FRA RÅD & NÆVN**



JOBBSKRIVELSE STUDIELEDERE

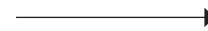
- TYDELIGGØRE OPGAVER, ANSVAR, MANDAT OG ROLLE BÅDE HVAD ANGÅR PERSONALELEDELSE, FAGLIG LEDELSE OG FOR DEN SAMLEDE GRUPPE AF STUDIELEDERE
- OPMÆRKSOMHED PÅ AT SKABE ET SAMLET STÆRKT KOLLEKTIV MED BÅDE UNDERVISER OG FORSKERKOMPETENCER, SOM DELES OM FÆLLES OPGAVER, KVALIFICERER EGNE OPGAVER OG HVORI DER OGSÅ UDDELES SÆRSKILT ANSVAR PÅ VEGNE AF GRUPPEN
- FORLØB FOR KOMPETENCEOPBYGNING FOR NYE STUDIELEDERE SKAL BESKRIVES
- KOBLINGSPUNKTER MELLEM PROF. GRUPPE OG STUDIELEDERE SAMT ADMINISTRATIVE LEDERE OG STUDIELEDERE DEFINERES, HERUNDER OGSÅ SUPPORT



**DIALOG- OG KAFFEMØDER OMKRING
JOBBSKRIVELSEN I ORGANISATIONEN**



EVT. JUSTERING



**ANSÆTTELSESPROCES BESLUTTES I
SAMARBEJDE MED SU**

**NEDSÆTTELSE AF ANSÆTTELSES-
UDVALG MV.**

HVAD UDESTÅR....

**UDGANGSPUNKT I DE INDLEDENDE
PRINCIPPER FOR ROLLEN +
INPUT OG UDVIKLING MED UDVALGTE
MEDLEMMER FRA RÅD & NÆVN**



JOBBSKRIVELSE ADMIN. LEDERE

- TYDELLIGGØRE OPGAVER, ANSVAR, MANDAT OG ROLLE BÅDE HVAD ANGÅR PERSONALELEDELSE, FAGLIG LEDELSE OG FOR DEN SAMLEDE GRUPPE AF ADMINISTRATIVE LEDERE
- HVAD ER DEN ENKELTES OPGAVE?
- HVAD ER FÆLLES OPGAVER?
- OPMÆRKSOMHED PÅ SAMARBEJDE OG SNITFLADER MELLEML TEAMKOORDINATORER OG ADMINISTRATIVE LEDERE
- INPUT FRA DE MANGE FORSKELLIGE FAGMILJØER I ADMINISTRATIONEN
- KOBLINGSPUNKTER MELLEML ADMINISTRATIVE LEDERE OG STUDIELEDERE DEFINERES



**DIALOG- OG KAFFEMØDER OMKRING
JOBBSKRIVELSEN I ORGANISATIONEN**



EVT. JUSTERING



**ANSÆTTELSESPROCES BESLUTTES I
SAMARBEJDE MED SU**

**NEDSÆTTELSE AF ANSÆTTELSES-
UDVALG MV.**

**DEN VIDERE PROCES
FREM MOD 1/8 2025**

HVAD SKER DER I OVERGANGEN FREM TIL SOMMER?

- *VI ÆNDRER IKKE PÅ DEN NUVÆRENDE STRUKTUR, OPGAVER ELLER LEDELSESANSVARLIGE, MEN FORTSÆTTER MED DEN ORGANISERING, DE ROLLER OG ANSVARSOMRÅDER, SOM VI HAR HAFT SIDEN AUGUST.*
- *PROCESSEN OMKRING BEMANDINGSPLANEN FRA SOMMER OG FREM ER UNDER UDVIKLING, HVOR TR FOR VIP (LIGESOM I EFTERÅRET) INDDRAGES, BL.A. I KRITERIERNE OG TANKERNE OM INDDRAGELSEN UNDERVEJS.*
- *DEN LANGE TIDSHORISONT FREM MOD SOMMER GIVER MULIGHED FOR, AT VI FORTSÆTTER UDVIKLINGEN I TÆT DIALOG MED SAMARBEJDSUDVALGET, MED INPUT FRA ØVRIGE FORA OG DIALOGMØDER I ORGANISATIONEN*
- *RÆK OGSÅ MEGET GERNE UD TIL ENTEN OS I LEDELSEN ELLER JERES TR.*