

# FRILUFTSSKOLEN: NÅR BYGNINGEN BESTEMMER

## GENSKABELSE, TILPASNING AF FUNKTIONALITET OG NATURLIG VENTILATION

BERIT THORUP & JACOB INGVARTSEN  
NØHR & SIGSGAARD

Friluftsskolen er opført af Kaj Gottlob i 1938, som Svagbørnsskole i tilknytning til Skolen Ved Sundet, med fokus på lys, sundhed, nærhed til naturen og frisk luft, opført kort efter sidste århundredes pandemi – og fredet i 1990. Skolen er både arkitektonisk og pædagogisk et mesterværk indenfor funktionel skolearkitektur, og vi har gennem alle processer arbejdet med at genskabe denne balance, ved en vekslen mellem restaurering, revitalisering og transformation, så de meget nedslidte bygninger igen fremstår fuld af lys, farver og luft.

Vi vil præsentere projektet generelt ved hjælp af fotos og tegninger, dels oprindelige og dels før og efter renoivering.

I de indledende processer satte vi værdisætningen af de bærende fredningsværdier i samspil med en analyserende brugerproces omkring nutidige behov for funktionalitet på en specialskole til børn med motoriske handicap - for ad den vej at genskabe balancen mellem fredningsmæssige kvaliteter og en bæredygtig funktionalitet.

Den bæredygtige tilgang har i høj grad været at foretage en større pædagogisk omrokering af funktioner, så de nutidige funktionsbehov nu foregår i lokaler hvor vi har bevaret eller genskabt oprindelige kvaliteter og muligheder, så arkitektur og funktionalitet igen underbygger hinanden. Vi kunne qua den tilgang, reducere behovet for nybygning af m2, og



FRILUFTSSKOLEN, PROJEKT: NØHR OG SIGSGAARD  
FOTOGRAF: LAURA STAMER T.V. OG NØHR & SIGSGAARD T.H.

samtidig mindske behovet for omfattende og fordyrende ombygninger/ændringer, så projektet blev økonomisk bæredygtigt.

Populært sagt, så bevæger man sig i den nye heldagsskole, hen til det rum der egner sig til den funktion man skal bruge, fremfor at udføre væsentlige ombygninger for at tilpasse bygning til moderne funktion. Som eksempel herpå ses at den tidligere liggehal er nænsomt istandsat og tilbageført til sin oprindelige form, så den i dag benyttes til uopvarmet lege- og motorikum (med løst udstyr), for de handicappede børn der har behov for afskærmning mod regn og blæst. Tilsvarende er Håndværk & Design (de tidligere fag sløjde og håndarbejde) under omrokeringen blevet flyttet til en nyere bygning, som nemt kunne tilpasses de krævende nye installationer, uden større ombygninger.

Den miljømæssige og sociale bæredygtighed har i høj grad bestået i en fjernelse af miljøskadelige stoffer som asbest, en energirigtig renovering, og en opgradering af byggematerialer

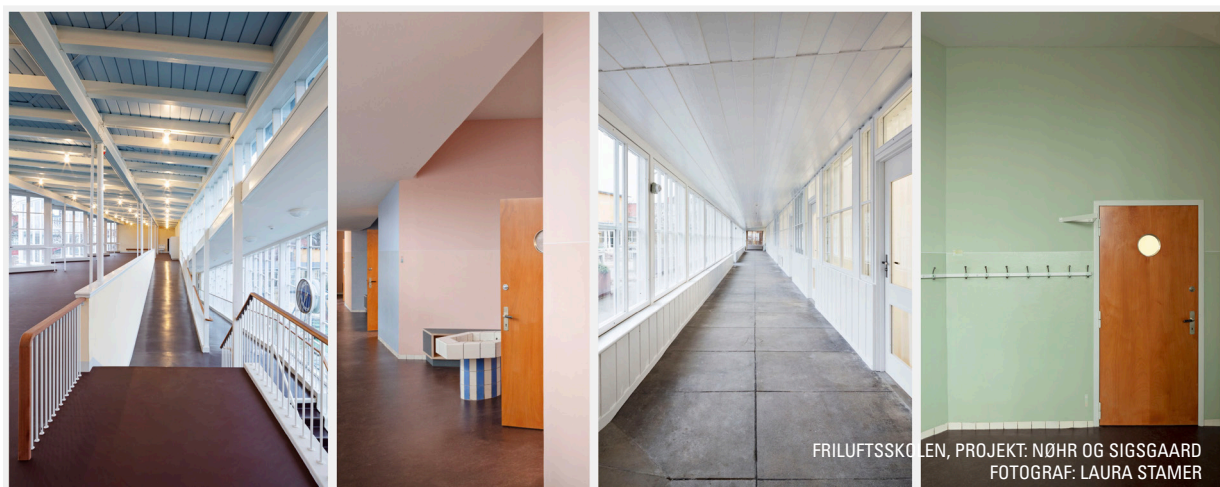
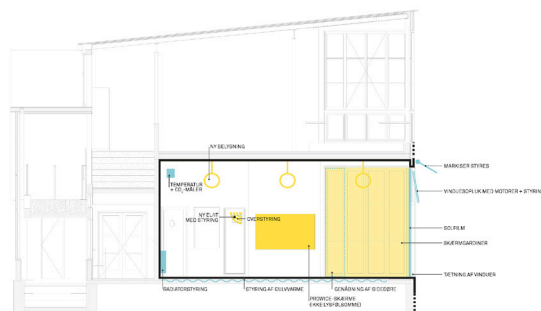
hvor dette giver værdi, fx puds til akustikpuds, glas til brandglas, udskiftning af gammel EL, automatisk oplukning på højsiddende vinduer, etc.

Den energirigtige renovering og forbedring af indeklimaet bygger på en analyse af bygningernes oprindelige 'teknik' og forståelse af det gode indeklima. Hvor børnene i Gottlobs tid modtog undervisning i 'fri luft' med åbne facader, mellem gulvvarme og loft-strålevarme, så har vi arbejdet med at forbedre indeklimaet og energioptimere, ved at skrue lidt på mange parametre for ad den vej at undgå et større ventilationsanlæg. Via rum-målinger og en øget sty-

ring, åbnes og lukkes vinduer efter behov, varmen hæves og sænkes efter behov, lyset tændes og slukkes efter behov – og dagslyset/solvarmen skærmes efter behov via styring på de oprindelige markiser. Nye interaktive skærme med mindre lysfølsomhed, samt solfilm på glasset og lette gardiner, betyder at lys og luft igen slipper ind, efter mange år med mørklægningsgardiner. Akustikregulering er håndteret ved akustikpudsede lofter og akustikopslagstavler. De oprindelige tanker om ude- og inderum, lys og frisk luft, er bevaret og styrket som en væsentlig fredningsværdi - der understøtter en velfungerende moderne og tidsvarende skole.

Varme, ventilation og teknik er integreret i de oprindelige bygningsdele, som samtidig er blevet automatiseret.

Tegning Nøhr & Sigsgaard.



FRILUFTSSKOLEN, PROJEKT: NØHR OG SIGSGAARD  
FOTOGRAF: LAURA STAMER

